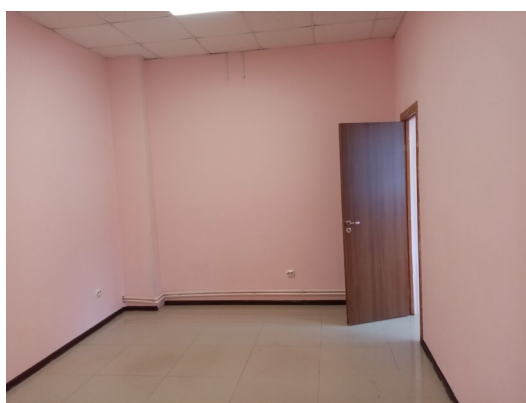


## АРЕНДА

### ПРОИЗВОДСТВЕННО-СКЛАДСКОГО ПОМЕЩЕНИЯ №18.1

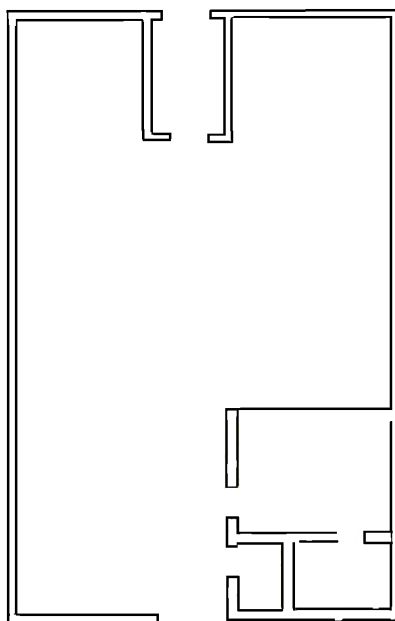
184,12 м<sup>2</sup>



### **ХАРАКТЕРИСТИКИ ПОМЕЩЕНИЯ**

- Общая площадь: 184,12 м<sup>2</sup>
- Производственно-складская площадь: 160,12 м<sup>2</sup>
- Офисная площадь (вспомогательная площадь): 24 м<sup>2</sup>
- Электричество: 50 кВт (с возможностью увеличения)
- Рабочая высота: 3,5 метров
- Покрытие пола: бетон, "антипыль"
- Тип кровли: ЖБИ, профнастил
- Ворота: 1 штука
- Водоснабжение
- Канализация
- Отопление
- Вентиляция
- Интернет
- Телефония
- Огороженная, освещенная территория
- Круглосуточное видеонаблюдение
- Столовая, общежитие на территории

## ПЛАН ПОМЕЩЕНИЯ



### Стоимость аренды за 1 кв.м. в месяц без учета НДС:

- производственные (складские) помещения – 480 руб.
- вспомогательные (офисные) помещения – 850 руб.

### Тарифы на коммунальные услуги:

Наименование	ед. изм.	без НДС	НДС 20%	с НДС	Цена за ед. изм.
отопление	гкал	2002,89	400,58	2403,47	2403,47
подпитка	м <sup>3</sup>	83,20	16,64	99,84	99,84
хоз. вода	м <sup>3</sup>	31,12	6,22	37,34	37,34
фек. стоки	м <sup>3</sup>	32,31	6,46	38,77	38,77
эл. снабжение	кВт. ч.	7,43	1,49	8,92	8,92

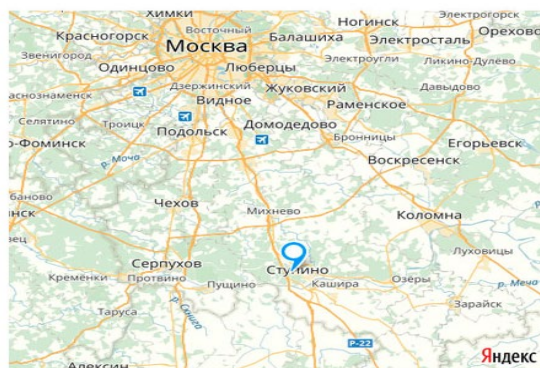
Место нахождения: Московская область, г. Ступино, ул. Транспортная, владение 22/2 (87 км. МКАД по Каширскому шоссе, трасса М4-Дон)



Московская область  
город Ступино  
улица Транспортная  
владение 22/2

8(495)768-30-50

<http://для-дела.рф>



Для обсуждения звоните по тел: **8 (495) 768-30-50**